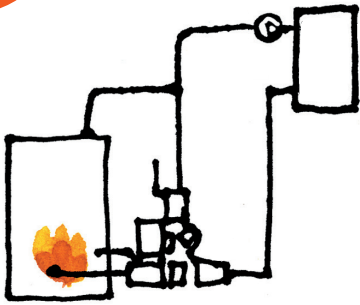


ПОЧЕМУ ЛАДДОМАТ® ?

Для всех, кто растапливает котел дровами или пеллетами, здесь дается ответ на вопрос: «зачем нужно комплектовать котел Ладдоматом и аккумуляторным баком?»

1. УВЕЛИЧЕНИЕ СРОКА СЛУЖБЫ



С узлом подмеса Ладдомат в вашей отопительной системе увеличивается срок службы котла. Ладдомат смешивает холодную воду на обратке из бака с горячей водой из верхней части котла и уже подает к нижней части котла подогретую воду вместо холодной. Благодаря этому значительно уменьшается коррозия днища котла. Кроме того многие производители котлов увеличивают гарантийный срок своей продукции в том случае, если в отопительную систему будет включен Ладдомат.

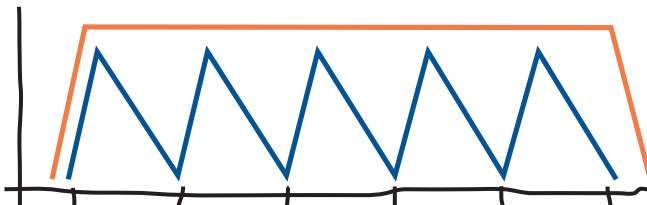


2. ЭКОНОМИЧНОСТЬ

Отопительная система без аккумуляторного бака (подключение напрямую) должна стартовать несколько раз в день для поддержания тепла, что приводит к высокому расходу дров или пеллет. С аккумуляторным баком и узлом подмеса Ладдомат, подключенным к вашей отопительной системе, вы можете получить экономию средств до **50 %**.

3. ВЫШЕ КОМФОРТ

Аккумуляторный бак выполняет функцию буфера и промежуточного слоя для воды, которая циркулирует в отопительной системе. Котел подогревает воду в баке и эта горячая вода подается потребительным приборам. Наличие аккумуляторного бака в системе продлевает время между растопками.



— пример растопки/день с аккумуляторным баком и Ладдоматом

— пример растопки/день без аккумуляторного бака и Ладдомата

4. ЭКОЛОГИЧНОСТЬ

При наличии аккумуляторного бака вместе с Ладдоматом в вашей отопительной системе вам не нужно растапливать котел так часто, как вы бы это делали в случае отопления напрямую. Поэтому ту энергию, которая содержится в вашем биотопливе, вы можете использовать значительно лучше, чем создадите оптимальные условия для энергосберегающего отопления.

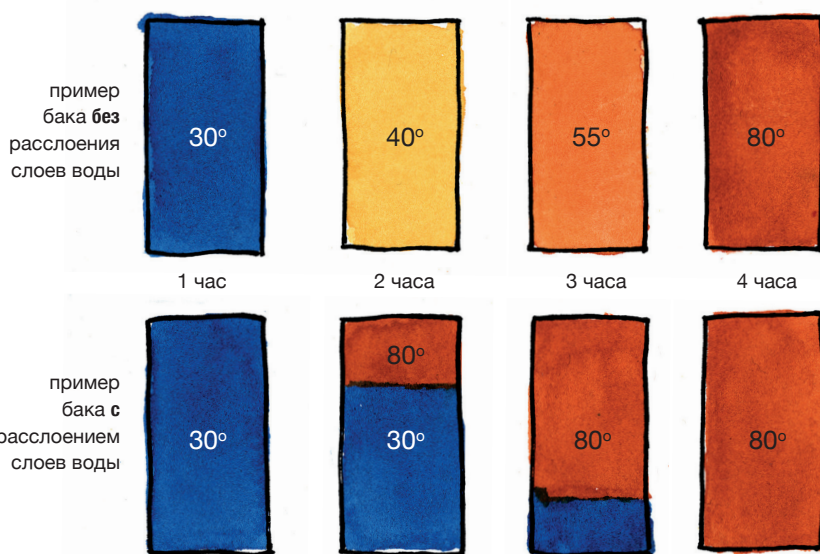


Ладдомат 21-60

ЗАЧЕМ НУЖЕН АККУМУЛЯТОРНЫЙ БАК?

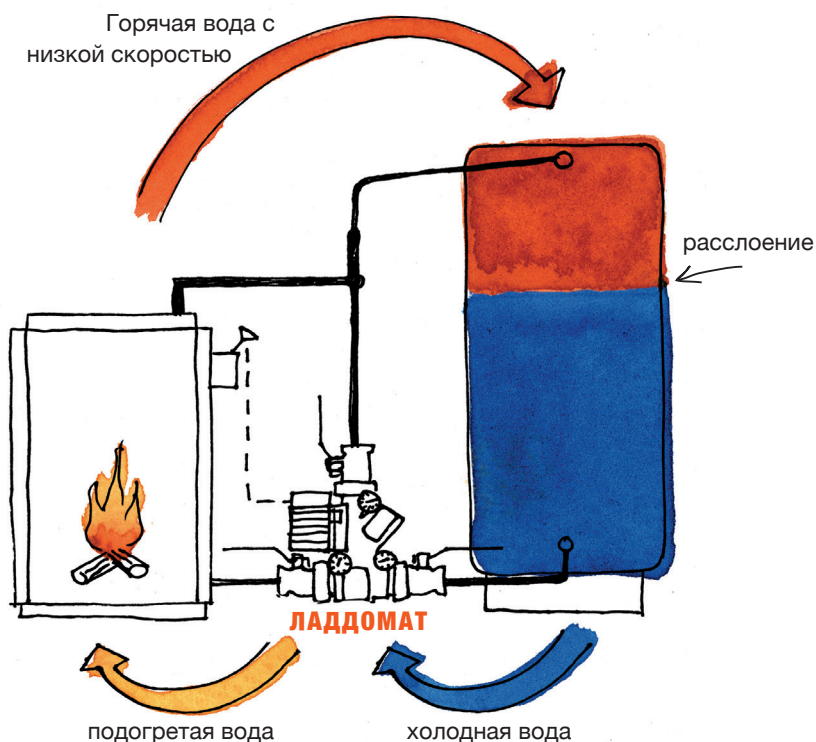
Принцип работы аккумуляторного бака прост и построен на том свойстве, что горячая вода легче, чем холодная. Горячая вода из котла закачивается в верхнюю часть аккумуляторного бака в то время как холодная - в нижнюю. Чтобы этот принцип работал, как задумывалось, граница между горячим и холодными слоями должна быть четкой. Если горячая и холодная вода все время будут перемешиваться, температура воды в баке будет ниже. Это означает, что мощность отопления будет низкой и в худшем случае горячей воды может даже не хватить чтобы принять душ.

Секретом превосходного разделения слоев горячей и холодной воды является то, что вода подкачивается в аккумуляторный бак таким образом, чтобы разделение слоев воды не нарушилось. Этим средством и является наш узел подмеса и лидер на рынке **Ладдомат**.



ВОТ ТАК РАБОТАЕТ ЛАДДОМАТ

Когда котел разжигается, Ладдомат подкачивает воду в котел таким образом, что он быстро достигает рабочей температуры и затем начинает подогревать воду в аккумуляторном баке. После этого Ладдомат перекачивает горячую воду в верхнюю часть аккумуляторного бака так осторожно и под контролем, чтобы разделение слоев горячей и холодной воды в баке было оптимальным. В то же время Ладдомат предохраняет котел от образования конденсата - холодная вода, поступающая из нижней части аккумуляторного бака обратно в котел смешивается с горячей водой из котла с помощью Ладдомата и это препятствует образованию коррозии котла.



Ваш партнер: